



CP 155 / CP 155-LS

Sistema scorrevole ed alzante-scorrevole ad elevate prestazioni

R
REYNAERS
aluminium





INTERNO ED ESTERNO DIVENTANO UNA COSA SOLA

Una porta scorrevole apre l'abitazione ad una moltitudine di possibilità. Gli spazi interni si estendono verso l'esterno senza più confini; in questo modo, lo spazio della zona living viene notevolmente ampliato e si ottiene una maggiore illuminazione naturale all'interno della casa.

SISTEMA SCORREVOLE CP 155 E ALZANTE-SCORREVOLE CP 155-LS

Il sistema CP 155 utilizza ruote resistenti e guide in acciaio inox per garantire un comfort ottimale durante l'utilizzo. La variante alzante-scorrevole CP 155-LS (*Lift & Slide*), consente di sollevare l'anta attraverso un apposito meccanismo azionato tramite il maniglione, garantendo il massimo della maneggevolezza durante lo scorrimento e facilità di utilizzo; successivamente, quando l'anta viene fatta scorrere in posizione di chiusura, ruotando il maniglione viene azionato nuovamente il meccanismo che riporta l'anta nella sua posizione iniziale, facendola scendere e ancorandola in modo sicuro alle guide, assicurando un elevato isolamento e protezione dai tentativi di effrazione.

Entrambe le configurazioni garantiscono elevate prestazioni di tenuta all'aria e all'acqua.

MONORAIL, DUO RAIL, 3-RAIL O MULTI-RAIL

La configurazione **monorail** combina un'anta scorrevole con un elemento fisso; questo è ancorato nel telaio esterno del serramento ed è riconoscibile grazie ai contorni minimali, che contrastano elegantemente con quelli più marcati dell'anta apribile.

La tipologia di apertura monorail consente inoltre di montare l'elemento scorrevole all'interno o all'esterno del pannello fisso. La configurazione monorail può essere realizzata sia nella tipologia scorrevole, sia alzante-scorrevole.

MONORAIL	CP 155 / CP 155-HI	CP 155-LS / CP 155-LS/HI	CP 155-LS/HI WITH MINERGIE LABEL
	X	X	X

La configurazione a due guide (**duo rail**) integra due ante apribili identiche nell'aspetto, per una resa estetica più omogenea del serramento. Questa configurazione offre ampia flessibilità di configurazione delle aperture ed è realizzabile sia nella versione scorrevole standard, sia in quella alzante-scorrevole.

A DUE GUIDE	CP 155 / CP 155-HI	CP 155-LS / CP 155-LS/HI	CP 155-LS/HI WITH MINERGIE LABEL
	X	X	

La configurazione a tre guide (**3-rail**) consente di installare fino a tre ante, di cui due apribili e una fissa. Questa soluzione permette di creare aperture maggiori rispetto alle configurazioni mono e duo rail.

A TRE GUIDE	CP 155 / CP 155-HI	CP 155-LS / CP 155-LS/HI	CP 155-LS/HI WITH MINERGIE LABEL
	X	X	

Infine, la configurazione **multi-rail** offre una flessibilità ancora maggiore ed è disponibile unicamente nella tipologia alzante-scorrevole. Questa soluzione consente di installare fino a 8 ante, offrendo così una soluzione adeguata anche in caso di aperture molto grandi.

SOLUZIONI SPECIALI

La soluzione **glass corner** consente di realizzare elementi vetrati ad angolo fisso mediante incollaggio strutturale. Questa soluzione, esteticamente molto attraente grazie all'assenza di montanti in vista sull'angolo, garantisce un'illuminazione naturale ottimale ed una vista sull'esterno del tutto priva di ostacoli ed è realizzabile sulla variante alzante-scorrevole CP 155-LS monorail con vetratura esterna.

GLASS CORNER	CP 155 / CP 155-HI	CP 155-LS / CP 155-LS/HI	CP 155-LS/HI WITH MINERGIE LABEL
		X	X

La soluzione **open corner** consente di realizzare elementi vetrati ad angolo apribile, per un'apertura totale senza montanti in vista sull'angolo. Combinata con la soluzione con soglia zero o ribassata, questa speciale tipologia di apertura consente di eliminare i confini tra gli spazi interni e l'ambiente esterno ed è applicabile alle configurazioni alzanti-scorrevoli CP 155-LS a due guide e CP 155-LS monorail con vetratura esterna.

OPEN CORNER	CP 155 / CP 155-HI	CP 155-LS / CP 155-LS/HI	CP 155-LS/HI WITH MINERGIE LABEL
		X	

La variante **Pocket solution** consente di installare fino a 8 ante scorrevoli che, quando aperte, si nascondono all'interno della muratura, offrendo la massima apertura senza elementi in vista. La soluzione pocket è disponibile per la variante alzante-scorrevole CP 155-LS nella configurazione a due, a tre o fino a 8 guide (multi-rail).

POCKET SOLUTION	CP 155 / CP 155-HI	CP 155-LS / CP 155-LS/HI	CP 155-LS/HI WITH MINERGIE LABEL
		X	

La soluzione con **soglia ribassata o soglia zero** permette di creare una perfetta continuità tra interno ed esterno e migliora il livello di accessibilità in abitazioni ed edifici, grazie anche alla possibilità di integrare soluzioni per l'apertura automatica delle ante scorrevoli.

SOGLIA RIBASSATA O SOGLIA ZERO	CP 155 / CP 155-HI	CP 155-LS / CP 155-LS/HI	CP 155-LS/HI WITH MINERGIE LABEL
		X	

La soluzione **Slim Chicane** è caratterizzata da un incontro centrale largo solo 50 mm, che dona all'intero serramento un look minimale che soddisfa i trend dell'architettura moderna.

SLIM CHICANE	CP 155 / CP 155-HI	CP 155-LS / CP 155-LS/HI	CP 155-LS/HI WITH MINERGIE LABEL
	X	X	

Per migliorare ulteriormente i livelli di accessibilità e comfort, la configurazione alzante-scorrevole CP 155-LS offre anche come optional l'apertura motorizzata. Questa speciale tipologia di apertura può essere applicata alle configurazioni monorail, a due o a tre guide.

APERTURA MOTORIZZATA	CP 155 / CP 155-HI	CP 155-LS / CP 155-LS/HI	CP 155-LS/HI WITH MINERGIE LABEL
		X	



CARATTERISTICHE TECNICHE

Varianti		CP 155 / CP 155-HI	CP 155-LS / CP 155-LS/HI	CP 155-LS/HI WITH MINERGIE® LABEL
Profondità / Altezza visibili	Telaio	52 mm	60 mm	60 mm
	Anta	102 mm	102 mm	102 mm
	Profilo a T	da 76 mm a 154 mm	da 76 mm a 154 mm	da 76 mm a 154 mm
	Incontro centrale	115 mm	115 mm	115 mm
	Soglia	60 mm	20 mm	69 mm
	Incontro centrale 4 ante	212 mm	212 mm	n/a
Profondità costruttiva generale del sistema	Telaio	155 mm / 242 mm (3-rail)	155 mm / 242 mm (3-rail)	192 mm
	Anta	68 mm	68 mm	68 mm / 105 mm
Altezza max. elemento		3000 mm	3000 mm	3000 mm
Peso max. anta scorrevole		250 Kg	400 Kg	400 Kg
Peso max. anta fissa		1500 Kg	1500 Kg	1500 Kg
Altezza battuta		25 mm	25 mm	25 mm
Spessore vetro		fino a 52 mm	fino a 52 mm	fino a 61 mm
Metodo di vetratura		a secco con EPDM o silicone neutro	a secco con EPDM o silicone neutro	a secco con EPDM o silicone neutro
Taglio termico		Barrette in poliammide rinforzate con fibra di vetro da 32 mm e 23 mm a 3 camere	32 mm and 23 mm fibreglass reinforced polyamide strips with 3 chambers	Barrette in poliammide rinforzate con fibra di vetro da 41 mm e 23 mm a 3 camere
Variante High Insulation (HI)		ottenuta tramite guarnizioni isolanti aggiuntive	ottenuta tramite guarnizioni isolanti aggiuntive	standard



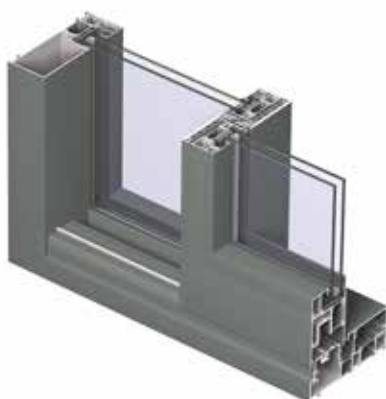
CP 155-LS/HI a 3 guide



CP 155-LS/HI con soglia bassa



CP 155-LS con soglia zero



SLIM CHICANE

La variante **Slim Chicane** permette di realizzare grandi elementi scorrevoli con una sezione centrale larga soli 50 mm. Questa particolare soluzione rende CP 155(-LS) un sistema dal design moderno ed elegante, capace di soddisfare i trend dell'architettura contemporanea. L'opzione Slim Chicane è applicabile sia alla configurazione scorrevole CP 155, sia alla configurazione alzante-scorrevole CP 155-LS monorail e a 2 guide (vetratura interna o esterna).



CP 155-LS/HI Minergie®

MINERGIE®

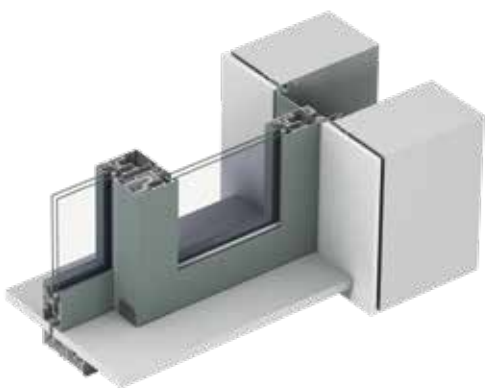
Minergie® è un marchio svizzero che certifica la sostenibilità degli edifici (nuovi e ristrutturati), con particolare attenzione al livello di comfort all'interno dell'edificio. Per questo, gli standard Minergie richiedono involucri edilizi di alta qualità, elevata tenuta all'aria ed il continuo ricircolo d'aria all'interno dell'edificio, mediante un sistema di ventilazione ad alta efficienza energetica. Lo standard Minergie è ampiamente riconosciuto ed accettato a livello internazionale come sinonimo di elevata qualità.



SOGLIA RIBASSATA E SOGLIA ZERO

Le soluzioni con soglia ribassata e soglia zero riducono letteralmente i confini tra interno ed esterno. La soglia a filo pavimento è una soluzione esteticamente piacevole quando le ante sono aperte, grazie all'assenza di profili in vista. Un ulteriore vantaggio di questa soluzione è indubbiamente il significativo miglioramento dell'accessibilità, specialmente per le persone con mobilità ridotta.

In questa soluzione, i profili della soglia sono nascosti nel pavimento, ma sono comunque in grado di garantire un drenaggio sufficiente per impedire all'acqua di entrare in casa.



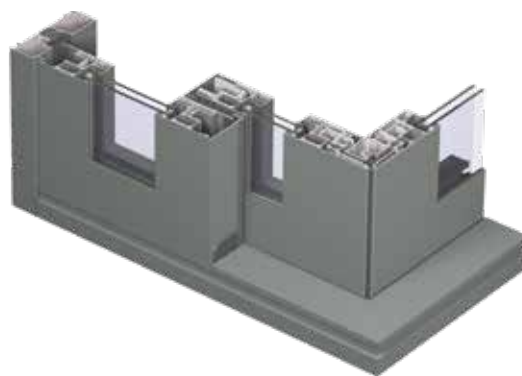
L'OPZIONE POCKET

La soluzione modulare Pocket consente di installare fino a 8 ante scorrevoli e di nasconderele completamente all'interno della parete quando il serramento è aperto, creando così la massima apertura possibile senza elementi in vista. E per una perfetta resa estetica in posizione aperta, è possibile applicare la stessa finitura del profilo in alluminio del serramento anche sul profilo del rivestimento e sulla parete. La soluzione pocket è disponibile per la configurazione alzante-scorrevole CP 155-LS a due, tre o fino a 8 guide (composizione multi-rail).







CP 155-LS CORNER SOLUTION

La soluzione ad angolo apribile permette di aprire completamente gli spazi senza ingombri ed ostacoli alla vista, grazie all'assenza di montanti presenti sull'angolo.

Questa speciale soluzione nasce in risposta all'attuale necessità architettonica di poter creare grandi superfici vetrate capaci di assicurare elevati valori di isolamento.



PRESTAZIONI

ENERGIA													
	Isolamento termico ⁽¹⁾ EN ISO 10077-2	Valori Uf fino a 1.07 W/m ² K (*), in base alla combinazione anta/telaio											
COMFORT													
	Isolamento acustico ⁽²⁾ EN ISO 140-3; EN ISO 717-1	Rw (C; Ctr) = 35 (-2;-5) dB / 42 (-1;-3) dB, a seconda del tipo di vetro											
	Tenuta all'aria, pressione max. testata ⁽³⁾ EN 12207	1 (150 Pa)		2 (300 Pa)		3 (600 Pa)		4 (600 Pa)					
	Tenuta all'acqua ⁽⁴⁾ EN 12208	1A	2A	3A	4A	5A	6A	7A	8A (450 Pa)	9A (600 Pa)	E900 (900 Pa)		
	Resistenza al carico del vento, pressione max. testata ⁽⁵⁾ EN 12211; EN 12210	1 (400 Pa)		2 (800 Pa)		3 (1200 Pa)		4 (1600 Pa)		5 (2000 Pa)		Exxx (> 2000 Pa)	
	Resistenza al carico del vento con freccia di flessione frontale EN 12211; EN 12210	A (≤1/150)				B (≤1/200)				C (≤1/300)			
SICUREZZA													
	Resistenza anti-effrazione ⁽⁶⁾ ENV 1627 - ENV 1630	RC 1				RC 2				RC 3			

La tabella mostra le possibili classi e valori prestazionali che possono essere raggiunti con specifiche configurazioni e tipologie di apertura.

- (1) Il valore Uf misura il flusso di calore. Minore è tale valore, migliore sarà il livello di isolamento termico.
- (2) L'indice di riduzione del suono (Rw) misura la capacità di riduzione del suono del telaio e del vetro.
- (3) Il test di tenuta all'aria misura il volume di aria che passa attraverso un serramento chiuso ad una determinata pressione.
- (4) Il test di tenuta all'acqua viene eseguito applicando un getto uniforme di acqua al serramento ed incrementando via via la pressione fino a che l'acqua penetra all'interno del serramento.
- (5) La resistenza al carico del vento è la misura della forza strutturale del profilo e viene testata aumentando sempre di più la pressione dell'aria contro il serramento simulando la forza del vento.
- (6) La resistenza anti-effrazione è testata attraverso l'applicazione di carichi statici e dinamici e dalla simulazione di tentativi di effrazione utilizzando specifici attrezzi. La specifica variante anti-effrazione (AP - Anti-burglar Protection) richiede accessori e ferramenta specifici anti-effrazione.

(*) Valore ottenuto dalla variante CP 155-LS/Hi Minergie®.

R

REYNAERS
aluminium

TOGETHER FOR BETTER

REYNAERS ALUMINIUM ITALIA

Via Leonardo Da Vinci 2
25010 San Zeno Naviglio (BS)
t +39 030 21 06 790
www.reynaers.it • info.italia@reynaers.com

Edizione: 07/2019